

INDYWIDUALIZACJA i SPE 2024/25



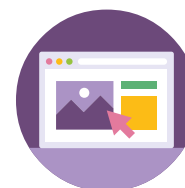
★ Katalog produktów



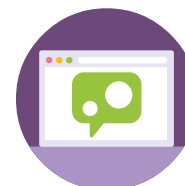
Więcej o serii mTalent:
mTalent.pl



Obserwuj nas na Facebooku:
fb.com/WyrownywanieSzans
fb.com/LearneticPolska



Aktywna Tablica 2020-2024:
aktywnatablica2.pl



Bezpłatne badania przesiewowe:
logotest.pl

Drodzy Terapeuci, Nauczyciele, Rodzice,

w tym miejscu mTalentowego katalogu zawsze piszemy, co zmieniło się w ostatnim czasie w serii tych programów. I moglibyśmy rozpocząć i zakończyć ten wstęp słowami „tradycyjnie baza programów będzie większa, kolekcja ćwiczeń bardziej obszerna, a opracowanie merytoryczne jeszcze bardziej skrupulatne” – ale to w najmniejszym stopniu nie oddałoby tego, co dzieje się aktualnie za drzwiami z tabliczką „mTalent”.

Tak wielu programów naraz nie zapowiedzieliśmy jeszcze nigdy. **W tym roku w ofercie pojawi się aż dziesięć nowych pudełek** – w tym osiem zupełnie nowych programów i dwa Pakiety Ekspert, czyli kompleksowe zestawy programów zebrane w jedno opakowanie. W ramach tegorocznych premier na sklepowych półkach pojawią się te programy, na których oczekiwanie wskazywała społeczność serii mTalent, czyli terapeuci i nauczyciele. Będą to programy dotyczące m.in. niepełnosprawności intelektualnej, afazji, wczesnego wspomaganie rozwoju, dysleksji, a także produkty odpowiadające bezpośrednio na wymogi podstawy programowej wychowania przedszkolnego.

Zanim jednak przejdziemy do stron katalogu przedstawiających szczegółowo nowe programy mTalent – krótkie podsumowanie tego, co wydarzyło się w minionym roku. Jest nam bardzo miło poinformować, że **seria mTalent zdobyła po raz drugi w historii nagrodę Bett Awards Finalist** przyznawaną podczas największych na świecie targów edukacyjnych w Londynie. W tym roku międzynarodowe jury doceniło programy mTalent w kategorii „SEND Resources Products & Services” (ang. specjalne potrzeby edukacyjne – zasoby, produkty i usługi).

Nowością, którą mogli zauważyć użytkownicy strony mTalent.pl, jest pojawienie się podstrony **mTalent Przedszkole** (www.mTalent.pl/przedszkole). Rosnąca liczba placówek przedszkolnych korzystająca z mTalent, a także liczba zapytań o taką możliwość zmotywowała nas do zebrania dedykowanej oferty w jedno miejsce. Drugą nową zakładką na stronie jest **Mapa Polecanych Gabinetów mTalent**, czyli bezpłatny ogólnopolski projekt, do udziału w którym już teraz zapraszamy wszystkich użytkowników naszych programów (zobacz str. 41).

A co przed nami? Przede wszystkim przypominamy, że **2024 to ostatni rok dofinansowania programu Aktywna Tablica**, w którym szkoły podstawowe mogą otrzymać środki na zakup pomocy dydaktycznych i narzędzi do terapii – właśnie takich jak programy mTalent. Szukając środków na zakup pomocy tego typu, warto pamiętać także o **Regionalnych Programach Operacyjnych 2021-2027 i Krajowym Planie Odbudowy** (tutaj należy skontaktować się ze swoim Organem Prowadzącym lub firmą, która pomoże złożyć wniosek).

PS

Odpowiadamy jeszcze na pytanie, które pojawia się naprawdę często: Tak, z programów mTalent można korzystać także na tabletach, monitorach i tablicach interaktywnych :)

Dziękujemy, że jesteście częścią mTalentowej społeczności!

Monika Zielińska-Miętkiewicz, Redaktor Naczelna Wydawnictw SPE
Zespół mTalent i Learnetic SA





Indywidualizacja i wybór

mTalent to najnowsza i najbogatsza na polskim rynku seria programów wspierających terapię logopedyczną i pedagogiczną. W sumie oferuje ponad 22 tysiące interaktywnych ekranów! Co więcej, programy pozwalają terapeutom także na tworzenie własnych, indywidualnie dopasowanych ćwiczeń dla dzieci, z którymi pracują.



Rada naukowa

Programy mTalent to gwarancja najwyższej jakości merytorycznej produktów, nad którą czuwa specjalnie w tym celu powołany zespół przedstawicieli uniwersytetów i ośrodków badawczo-rozwojowych.



Status wyrobu medycznego

Multimedialne programy mTalent uzyskały status wyrobu medycznego oraz pozytywną ocenę kliniczną, co gwarantuje skuteczność oraz bezpieczeństwo ich wykorzystania podczas zajęć i terapii.



Największe doświadczenie na rynku

Nad serią mTalent pracuje zespół, który jako pierwszy w Polsce wprowadził technologię do gabinetów logopedycznych i terapeutycznych. Specjaliści odpowiedzialni za mTalent mają już ponad 30 lat doświadczenia w tworzeniu nowoczesnych pomocy wspierających terapię.



Rada walidacyjna

Programy mTalent zostały zaprojektowane tak, aby faktycznie odpowiadać na potrzeby współczesnego terapeuty i jego podopiecznych. Dlatego każdy program był wielokrotnie testowany przez współpracujące z nami poradnie psychologiczno-pedagogiczne, szkoły, gabinety i ośrodki medyczne z całej Polski.



Udowodniona skuteczność

Wartość merytoryczna programów z serii mTalent, ich efektywność, niezawodność, przewagi konkurencyjne, a także osiąganie zakładanych celów terapeutycznych zostały potwierdzone w opiniach klinicznych.



Najczęściej nagradzana seria

mTalent to jedyne polskie programy wspierające terapię, które otrzymały nagrody lub wyróżnienia we wszystkich najważniejszych ogólnoswiatowych konkursach sektora edukacyjno-technologicznego, takich jak: GESS Education Awards (tytuł najlepszych na świecie programów wspierających terapię), Bett Awards, ERA Awards, BELMA.



Praca bez ograniczeń

mTalent to jedyne programy terapeutyczne, z których możesz korzystać wszędzie tam, gdzie tego potrzebujesz (a nie tylko tam, gdzie program został zainstalowany). mTalent to także jedyna seria pozwalająca na pracę zdalną bez konieczności korzystania z zewnętrznego oprogramowania.



Działa na każdym urządzeniu

mTalent to jedyne programy terapeutyczne, które możesz uruchomić na praktycznie dowolnym urządzeniu multimedialnym i z dowolnym systemem operacyjnym. Pracować możesz na komputerze, laptopie, tablecie, tablicy i monitorze interaktywnym, a nawet na smartfonie.



Bezpłatne aktualizacje

Wydawca serii mTalent udziela bezterminowej licencji na wszystkie produkty z tej serii. Co więcej, użytkownicy otrzymują bezpłatne aktualizacje programów, co często związane jest z dodaniem ćwiczeń lub dostosowaniem programów mTalent do nowych wersji systemów operacyjnych.

Programy z serii mTalent to między innymi

największa na rynku
liczba interaktywnych ćwiczeń

autorskie
publikacje

wsparcie merytoryczne
i szkoleniowe

tradycyjne
pomoce dydaktyczne

obszerna baza kart pracy
do wydruku

bezpłatne szkolenie
z obsługi i opieka techniczna

opracowane przez specjalistów
poradniki metodyczne

bezterminowa,
wielostanowiskowa
licencja



**OSTATNI
ROK
DOFINANSOWANIA**

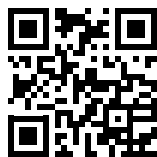
Stwórz gabinet edukacyjno-terapeutyczny z serią mTalent, korzystając z dofinansowania Aktywna Tablica 2020-2024!

Czy wiesz, że każdy program mTalent jest w pełni zgodny z dofinansowaniem Aktywna Tablica? Dzięki temu Twoja szkoła podstawowa może skorzystać z dotacji i wyposażyć swoich nauczycieli i specjalistów w najnowocześniejsze pomoce wspierające terapię.

Zanim złożysz wniosek w programie Aktywna Tablica, sprawdź:

- w co wyposażona jest Twoja szkoła, nie kupuj tego samego produktu dwa razy, wybierz nowe programy wspierające terapię innych obszarów zaburzeń,
- jacy uczniowie uczą się w Twojej placówce i skonfrontuj ich potrzeby z ofertą rynkową,
- jakie urządzenia są na wyposażeniu Twojej szkoły i upewnij się, że kupowane programy będą z nimi kompatybilne,
- czy programy, które wybierasz, pozwalają również na pracę w przypadku zamknięcia szkół (wspierają pracę na odległość),
- czy producent kupowanych programów zapewnia Ci bezpłatne aktualizacje przez cały czas trwania licencji.

Chcesz wiedzieć więcej?
Wejdź na aktywnatablica2.pl



DYSLEKSJA

Interaktywny zestaw narzędzi i materiałów diagnostycznych i dydaktyczno-terapeutycznych dla szkół podstawowych

Do czego służy? Do wykorzystania w szkole w procesie diagnostycznym i edukacyjno-terapeutycznym w pracy z uczniem (zarówno młodszym, jak i starszym) z dysleksją, dysortografią i dysgrafią.

Z czego się składa? Z ponad **2000 ekranów interaktywnych**, zestawu kart pracy do wydruku, przewodnika metodycznego, pomocnika diagnostycznego, kompleksowego planu udzielania pomocy psychologiczno-pedagogicznej w szkole, wskazówek dla rodziców oraz zestawu materiałów dodatkowych. **Program składa się z modułu diagnostycznego, dydaktycznego i terapeutycznego.**

Dla kogo? Program dla terapeutów pedagogicznych, pedagogów specjalnych, logopedów i nauczycieli pracujących z dziećmi w obszarze szeroko pojętego zagadnienia dysleksji.

Program stworzony w oparciu o wiedzę i praktykę prezentowaną przez ekspertów z Polskiego Towarzystwa Dysleksji.



Polskie
Towarzystwo
Dysleksji

Zobacz więcej i wypróbuj bezpłatne wersje demo na www.mTalent.pl



+6

+11

EDUKACJA PRZEDSZKOLNA

Zestaw ekranów interaktywnych wspierających nauczyciela przedszkola w organizacji atrakcyjnych zajęć wychowawczo-dydaktycznych zgodnych z podstawą programową i wpływających na osiągnięcie przez dzieci gotowości do nauki w szkole i pełnienia roli ucznia

Do czego służy? Do wykorzystania podczas zajęć wychowawczo-dydaktycznych w przedszkolu oraz podczas realizacji zajęć zgodnych z podstawą programową wychowania przedszkolnego.

Z czego się składa? Z blisko **2000 ekranów interaktywnych**, zestawu kart pracy do wydruku, atrakcyjnej obudowy muzycznej i graficznej, przewodnika metodycznego, kompletu sceaniszy zajęć na niemal każdy tydzień roku i zestawu materiałów dydaktycznych w jednym pudełku.

Dla kogo? Dla nauczycieli przedszkoli pracujących z dziećmi na czterech poziomach realizacji (I, II, III, IV) z grup wiekowych: trzylatków, czterolatków, pięciolatków i dzieci z tzw. „zerówki”, czyli rocznego przygotowania szkolnego.

Program współpracuje z najczęściej wybieranym systemem do komunikacji z rodzicami, do rozliczeń i dokumentacji dla przedszkoli i żłobków w Polsce.

Przesiewowe badanie na okoliczność gotowości szkolnej gratis!

Zestaw zadań dotyczących rozwoju intelektualnego, językowego i poznawczego wraz ze wskazówkami na temat oceny obszarów emocjonalnych, społecznych i motorycznych.



3-6

TIC TAC TOE!

Zestaw interaktywnych aktywności wspomagających przygotowanie do posługiwania się językiem angielskim przeznaczonych dla nauczycieli pracujących z dziećmi w wieku przedszkolnym

Do czego służy? Do wykorzystania podczas zajęć w przedszkolu zarówno z dziećmi młodszymi, jak i z dziećmi z rocznego przygotowania przedszkolnego podczas zajęć wprowadzających język angielski na poziomie przedszkola.

Z czego się składa? Z blisko **700 ekranów interaktywnych** i kart pracy do wydruku, przewodnika metodycznego oraz zestawu materiałów dodatkowych w jednym pudełku, które doskonale przygotowują do posługiwania się językiem obcym nowożytnym, stosując przede wszystkim formę zabawy.

Dla kogo? Zgodna z podstawą programową wychowania przedszkolnego oraz innych form wychowania przedszkolnego interaktywna pomoc dla nauczycieli prowadzących zajęcia języka angielskiego z dziećmi w wieku przedszkolnym.

Zobacz więcej i wypróbuj bezpłatne wersje demo na www.mTalent.pl

3-6



WCZESNE WSPOMAGANIE ROZWOJU

Zestaw ćwiczeń interaktywnych i materiałów dodatkowych wspierających psychoruchowy i społeczny rozwój dziecka od chwili wykrycia deficytów rozwojowych aż do podjęcia nauki w szkole

Do czego służy? Do wykorzystania jako uzupełnienie tradycyjnych działań podejmowanych w ramach zajęć wczesnego wspomaganie rozwoju dziecka w obszarach: rozwój ruchowy i integracja sensoryczna, percepcja słuchowa i rozwój komunikacji, percepcja wzrokowa, umiejętności społeczno-emocjonalne.

Z czego się składa? Z ponad **1000 ekranów interaktywnych** i blisko 100 kart pracy do wydruku, przewodnika metodycznego oraz zestawu materiałów dodatkowych (fizyczne pomoce dydaktyczne służące do ćwiczeń każdej z czterech sfer rozwojowych zawartych w programie) w jednym pudełku.

Dla kogo? Dla nauczycieli, terapeutów i innych specjalistów pracujących indywidualnie lub w małych grupach z dziećmi (ćwiczenia podzielone na 2 poziomy trudności) wymagającymi wsparcia w różnym zakresie.

Zobacz więcej i wypróbuj bezpłatne wersje demo na www.mTalent.pl

+2



OPÓŹNIONY ROZWÓJ MOWY

Zestaw ekranów interaktywnych z ćwiczeniami wspomagającymi stymulację językową dzieci, w tym grupy z podejrzeniem lub diagnozą opóźnionego rozwoju mowy i innymi trudnościami w przyswajaniu języka

Do czego służy? Do wykorzystania na zajęciach ukierunkowanych na stymulację rozwoju mowy dzieci, a także na innych zajęciach w ramach formy pomocy psychologiczno-pedagogicznej organizowanej w przedszkolu i w szkole, w tym na zajęciach o charakterze terapeutycznym.

Z czego się składa? Z ponad **800 ekranów interaktywnych**, zestawu kart pracy do wydruku, przewodnika metodycznego, ponad 15 autorskich tekstów kształtujących umiejętność rozumienia mowy i zestawu materiałów dydaktycznych w jednym pudełku.

Dla kogo? Dla terapeutów i nauczycieli na indywidualne i grupowe zajęcia terapeutyczne z dziećmi w wieku przedszkolnym i wczesnoszkolnym organizowane w ramach terapii logopedycznej, pedagogicznej, wczesnego wspomaganie rozwoju i zajęć rewalidacyjnych, a także jako pomoc w nauce języka polskiego młodszych dzieci z doświadczeniem migracji.

Zobacz więcej i wypróbuj bezpłatne wersje demo na www.mTalent.pl

+3



AFAZJA

Zestaw ekranów interaktywnych z ćwiczeniami dla odbiorcy z afazją lub diagnozą niedokształcenia mowy o typie afazji

Do czego służy? Do wykorzystania na zajęciach rewalidacyjnych, terapeutycznych i logopedycznych organizowanych w szkole lub poradni psychologiczno-pedagogicznej zarówno z dziećmi, jak i z odbiorcami starszymi.

Z czego się składa? Z ponad **2000 ekranów interaktywnych**, zestawu kart pracy do wydruku, przewodnika metodycznego i zestawu materiałów dydaktycznych w jednym pudełku dla dzieci i odbiorców starszych, których deficyty mowy odpowiadają profilom zaburzeń mowy z przewagą zaburzeń: ekspresyjnych, percepcyjnych i percepcyjno-ekspresyjnych.

Dla kogo? Dla logopedów, pedagogów specjalnych i innych specjalistów prowadzących zajęcia wspomagające językowo odbiorców z diagnozą alalii, afazji, niedokształcenia mowy o typie afazji i wspomaganie rehabilitacji komunikacji językowej (w tym z afazją po przebytych udarze, urazie czaszkowo-mózgowym czy guzie mózgu).

Program powstał pod patronatem organizacji



MIĘDZY SŁOWAMI



Zobacz więcej i wypróbuj bezpłatne wersje demo na www.mTalent.pl



POTRAFIĘ. NIEPEŁNOSPRAWNOŚĆ INTELEKTUALNA cz. 1 i cz. 2

Zestaw ćwiczeń interaktywnych i kart pracy dla uczniów z niepełnosprawnością intelektualną w stopniu umiarkowanym lub innymi deficytami rozwojowymi do wykorzystania podczas zajęć funkcjonowania osobistego, społecznego, komunikowania się i rewalidacji

Do czego służy? Do wykorzystania jako wsparcie tradycyjnych działań podejmowanych przez różnych specjalistów w ramach wspomagania rozwoju społeczno-osobistego uczniów z niepełnosprawnością intelektualną.

Z czego się składa? Z blisko **4000 ekranów interaktywnych** w obu częściach serii, a także zestawu drukowalnych kart pracy do zajęć indywidualnych lub w małych grupach z dziećmi wymagającymi wsparcia w różnym zakresie.

Dla kogo? Dla pedagogów specjalnych pracujących z dziećmi na zajęciach rewalidacyjnych, zarówno w szkolnictwie specjalnym, strukturach integracyjnych, jak i w szkołach masowych.

Zagadnienia znajdujące odzwierciedlenie w podstawie programowej dla uczniów z niepełnosprawnością intelektualną w stopniu umiarkowanym i znacznym w szkole podstawowej, jak i przysposabiającej do pracy.

Zobacz więcej i wypróbuj bezpłatne wersje demo na www.mTalent.pl





Zajęcia logopedyczne

ZAJĘCIA LOGOPEDYCZNE cz. 1

Seria programów multimedialnych dla dzieci z wadami wymowy i innymi zaburzeniami sprawności językowej

Z czego się składa? Z blisko **2400 ekranów interaktywnych**, ponad **400 kart pracy**, przewodnika metodycznego oraz zestawu materiałów dodatkowych w jednym pudełku.

Opracowany materiał

- Szereg syczący, ciszący, szumiący
- Głoski L, R
- Głoski syczące i szumiące
- Głoski trzech szeregów
- Różnicowanie głosek
- Różnicowanie L-J i R-L



WYRÓB MEDYCZNY

Potwierdzona skuteczność i bezpieczeństwo użytkowania

+4

To jest wyrób medyczny. Używaj go zgodnie z instrukcją używania lub etykietą.

ZAJĘCIA LOGOPEDYCZNE cz. 2

Kontynuacja pierwszej części Zajęć Logopedycznych mTalent oraz niezależny program dla dzieci z wadami wymowy

Z czego się składa? Z blisko **1700 ekranów interaktywnych**, prawie **400 kart pracy**, przewodnika metodycznego oraz zestawu materiałów dodatkowych w jednym pudełku.

Opracowany materiał

- Głoski K, G, H
- Głoski T, D, N
- Głoski B, P, W, F
- Mowa bezdźwięczna
- Słuch fonemowy



WYRÓB MEDYCZNY

Potwierdzona skuteczność i bezpieczeństwo użytkowania

+4

To jest wyrób medyczny. Używaj go zgodnie z instrukcją używania lub etykietą.

ZAJĘCIA LOGOPEDYCZNE dla młodzieży i dorosłych

Zestaw interaktywnych ćwiczeń przeznaczonych dla młodzieży i dorosłych wspomagających terapię realizacji wybranych głosek, a także ćwiczenia z zakresu prozodii i dykcji

Do czego służy? Do wykorzystania na zajęciach logopedycznych mających na celu wspomaganie terapii wad wymowy uczniów starszych oraz osób dorosłych.

Z czego się składa? Z blisko **1000 ekranów interaktywnych**, ponad **150 kart pracy**, przewodnika metodycznego oraz zestawu materiałów dodatkowych w jednym pudełku.

Dla kogo? Dla terapeutów i nauczycieli zajmujących się wspomaganiem sprawności w wyżej wspomnianym zakresie.



Czy wiesz, że mTalent to najobszerniejsza na rynku seria programów logopedycznych?

Łącznie oferuje ponad 5400 ekranów interaktywnych!



Zajęcia Logopedyczne cz.1 i cz. 2

- 4000 ekranów



Zajęcia logopedyczne dla młodzieży i dorosłych

- 950 ekranów



mTalent DOM

- 194 ekrany



LogoTest

- 324 ekrany



LogoZabawnik

- 34 ekrany

Słuch

PERCEPCJA SŁUCHOWA

Zestaw interaktywnych ćwiczeń wspomagających usprawnianie i rozwój percepcji słuchowej, a także wspierający koncentrację uwagi opartej na analizatorze słuchowym

Do czego służy? Do wykorzystania na zajęciach korekcyjno-kompensacyjnych, ale także logopedycznych, rewalidacyjnych i innych, mających na celu kształtowanie i usprawnianie percepcji słuchowej.

Z czego się składa? Z ponad **600 ekranów interaktywnych**, więcej niż **200 kart pracy**, przewodnika metodycznego oraz zestawu materiałów dodatkowych w jednym pudełku.

Dla kogo? Dla terapeutów pedagogicznych, logopedów i nauczycieli zajmujących się wspomaganie sprawności w zakresie percepcji słuchowej.

Program mTalent Percepcja Słuchowa otrzymał rekomendację i pozytywną recenzję Polskiego Towarzystwa Dysleksji.



Zobacz więcej i wypróbuj bezpłatne wersje demo na www.mTalent.pl

**WYRÓB
MEDYCZNY**

Potwierdzona
skuteczność
i bezpieczeństwo
użytkowania

+4

18

To jest wyrób medyczny. Używaj go zgodnie z instrukcją używania lub etykietą.



ZABURZENIA PRZETWARZANIA SŁUCHOWEGO

Zestaw interaktywnych ćwiczeń stymulujących wyższe funkcje słuchowe

Do czego służy? Do wykorzystania na zajęciach korekcyjno-kompensacyjnych, ale także logopedycznych, rewalidacyjnych i innych, mających na celu stymulację wyższych funkcji słuchowych.

Z czego się składa? Z ponad **700 ekranów interaktywnych**, ponad **150 kart pracy**, przewodnika metodycznego oraz zestawu materiałów dodatkowych w jednym pudełku.

Dla kogo? Dla terapeutów pedagogicznych, logopedów i nauczycieli zajmujących się wspomaganie sprawności w zakresie percepcji słuchowej, w tym wyższych funkcji słuchowych.

Program mTalent Zaburzenia Przetwarzania Słuchowego otrzymał rekomendację i pozytywną recenzję Polskiego Towarzystwa Dysleksji.



Zobacz więcej i wypróbuj bezpłatne wersje demo na www.mTalent.pl

WYRÓB MEDYCZNY
Potwierdzona skuteczność i bezpieczeństwo użytkowania

+5



Koncentracja, uwaga, pamięć

PERCEPCJA WZROKOWA

Zestaw interaktywnych ćwiczeń wspomagających usprawnianie i rozwój percepcji wzrokowej, a także wspierający koncentrację uwagi opartej na analizatorze wzrokowym

Do czego służy? Do wykorzystania na zajęciach korekcyjno-kompensacyjnych, rewalidacyjnych, dydaktyczno-wyrównawczych i innych, mających na celu kształtowanie i usprawnianie percepcji wzrokowej.

Z czego się składa? Z ponad **600 ekranów interaktywnych**, więcej niż **200 kart pracy**, przewodnika metodycznego oraz zestawu materiałów dodatkowych w jednym pudełku.

Dla kogo? Dla terapeutów i nauczycieli zajmujących się wspomaganie sprawności w zakresie percepcji wzrokowej (np. dzieci z grupy ryzyka dysleksji).

Program mTalent Percepcja Wzrokowa otrzymał rekomendację i pozytywną recenzję Polskiego Towarzystwa Dysleksji.



Zobacz więcej i wypróbuj bezpłatne wersje demo na www.mTalent.pl

**WYRÓB
MEDYCZNY**

Potwierdzona
skuteczność
i bezpieczeństwo
użytkowania

+4

20

To jest wyrób medyczny. Używaj go zgodnie z instrukcją używania lub etykietą.



KONCENTRACJA I PAMIĘĆ

Zestaw interaktywnych ćwiczeń stymulujących funkcje poznawcze, a także usprawniających spostrzeganie, pamięć i koncentrację uwagi

Do czego służy? Do wykorzystania na zajęciach korekcyjno-kompensacyjnych, rewalidacyjnych, dydaktyczno-wyrównawczych i innych mających na celu kształtowanie i usprawnianie funkcji poznawczych, spostrzegania, pamięci i koncentracji uwagi.

Z czego się składa? Z blisko **700 ekranów interaktywnych**, prawie **100 kart pracy**, przewodnika metodycznego oraz zestawu materiałów dodatkowych w jednym pudełku.

Dla kogo? Dla terapeutów i nauczycieli zajmujących się wspomaganie sprawności w zakresie kształtowania i usprawniania **funkcji poznawczych, spostrzegania, pamięci i koncentracji uwagi**.

Zobacz więcej i wypróbuj bezpłatne wersje demo na www.mTalent.pl

+5

+11



ADHD

Zestaw interaktywnych ćwiczeń, kart pracy i scenariuszy do pracy z uczniem z objawami lub diagnozą zespołu nadpobudliwości psychoruchowej z deficytem uwagi

Do czego służy? Do wykorzystania w małych grupach (np. na zajęciach z zakresu rozwijania kompetencji emocjonalno-społecznych) lub doraźnie, według potrzeb, możliwości i planu pracy konkretnych terapeutów i uczniów.

Z czego się składa? Z blisko **700 ekranów interaktywnych**, przewodnika metodycznego, wydrukowanych scenariuszy i kart pracy oraz zestawu materiałów dodatkowych w jednym pudełku.

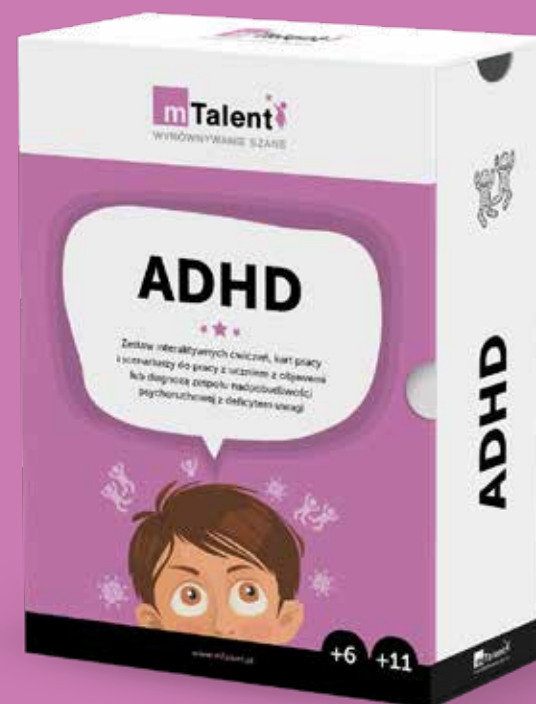
Dla kogo? Dla terapeutów i nauczycieli pracujących z dziećmi w dwóch grupach wiekowych (6+ i 11+) **w zakresie zaburzeń uwagi, nadruchliwości i impulsywności, czyli trzech obszarów, w których pojawiają się objawy charakterystyczne dla ADHD.**

Metody, materiały, rozwiązania i propozycje zajęć, na których oparty jest program mTalent ADHD, były przez 20 lat walidowane w ramach działalności **pierwszego w Polsce stowarzyszenia mającego na celu niesienie pomocy dzieciom z ADHD** (Stowarzyszenia Pomocy Dzieciom z Nadpobudliwością Psychoruchową „Pomost”).



+6

+11



Autyzm, niepełnosprawność intelektualna, trudności komunikacyjne

AUTYZM. Rozumienie i naśladowanie mowy

Zestaw interaktywnych ćwiczeń do pracy z uczniami w spektrum autyzmu, a także z niepełnosprawnością intelektualną i innymi problemami komunikacyjnymi

Do czego służy? Do wykorzystania na zajęciach rewalidacyjnych, terapeutycznych i dydaktycznych prowadzonych indywidualnie lub w małych grupach.

Z czego się składa? Z blisko **1600 ekranów interaktywnych**, prawie **100 kart pracy**, przewodnika metodycznego oraz zestawu dodatkowych pomocy i publikacji autorskich.

Dla kogo? Dla terapeutów pracujących z uczniami w **spektrum autyzmu, z niepełnosprawnością intelektualną i innymi problemami komunikacyjnymi**.

Program stworzony przy współpracy z:



Zobacz więcej i wypróbuj bezpłatne wersje demo na www.mTalent.pl



Autyzm, niepełnosprawność intelektualna, trudności komunikacyjne

AUTYZM. Mowa czynna, od słowa do zdania

Zestaw interaktywnych ćwiczeń do pracy z uczniami w spektrum autyzmu, a także z niepełnosprawnością intelektualną, opóźnionym rozwojem mowy i innymi problemami komunikacyjnymi

Do czego służy? Do wykorzystania na zajęciach rewalidacyjnych, terapeutycznych i dydaktycznych prowadzonych indywidualnie lub w małych grupach.

Z czego się składa? Z blisko **900 ekranów interaktywnych**, niemal **100 kart pracy**, przewodnika metodycznego oraz zestawu materiałów dodatkowych w jednym pudełku.

Dla kogo? Dla terapeutów pracujących z uczniami w **spektrum autyzmu**, z **niepełnosprawnością intelektualną**, **niedokształceniem mowy o typie afazji** i innymi problemami komunikacyjnymi.

Program stworzony przy współpracy z:



Zobacz więcej i wypróbuj bezpłatne wersje demo na www.mTalent.pl



AUTYZM. Mowa w kontekście społecznym cz. 1

Zestaw interaktywnych ćwiczeń wspomagających rozwijanie sprawności komunikacyjnej ze szczególnym uwzględnieniem rozpoznawania emocji i gestów, synonimów, homonimów, a także prostych wyrażen frazeologicznych

Do czego służy? Do wspomagania i uatrakcyjniania zajęć podnoszących sprawność komunikacyjną w wybranych obszarach.

Z czego się składa? Z ponad 220 ekranów interaktywnych, ponad 50 kart pracy, przewodnika metodycznego oraz zestawu materiałów dodatkowych w jednym pudełku.

Dla kogo? Dla nauczycieli i terapeutów pracujących z dziećmi w spektrum autyzmu i z innymi zaburzeniami sprawności komunikacyjnej.

**WYRÓB
MEDYCZNY**

Potwierdzona
skuteczność
i bezpieczeństwo
użytkowania



To jest wyrób medyczny. Używaj go zgodnie z instrukcją używania lub etykietą.

AUTYZM. Mowa w kontekście społecznym cz. 2

Zestaw interaktywnych ćwiczeń wspomagających rozwijanie sprawności komunikacyjnej ze szczególnym uwzględnieniem kształtowania umiejętności dostosowania wypowiedzi do sytuacji i odbiorcy, w tym rozumienia metafor, absurdów oraz związków przyczynowo-skutkowych

Do czego służy? Do wspomagania i uatrakcyjniania zajęć podnoszących sprawność komunikacyjną w wybranych obszarach.

Z czego się składa? Z blisko 260 ekranów interaktywnych, prawie 50 kart pracy, przewodnika metodycznego oraz zestawu materiałów dodatkowych w jednym pudełku.

Dla kogo? Dla nauczycieli i terapeutów pracujących z dziećmi w spektrum autyzmu i z innymi zaburzeniami sprawności komunikacyjnej.



AUTYZM. TWORZENIE UMIEJĘTNOŚCI ŻYCIOWYCH – uczeń starszy

Zestaw interaktywnych ćwiczeń do pracy z uczniem w spektrum autyzmu, z niepełnosprawnością intelektualną i innymi zaburzeniami wymagającymi wsparcia umiejętności społecznych i życiowych

Do czego służy? Do wykorzystania na zajęciach rewalidacyjnych oraz podczas treningu umiejętności społecznych, a także na lekcjach wychowawczych oraz wszystkich zajęciach skoncentrowanych na rozwijaniu kompetencji społecznych i życiowych.

Z czego się składa? Z ponad **600 ekranów interaktywnych**, blisko **100 kart pracy**, tabletu, przewodnika metodycznego oraz zestawu pomocy sensorycznych (słuchawki wyciszające, fidget toys) w jednym pudełku.

Dla kogo? Dla pedagogów, pedagogów specjalnych, psychologów, logopedów, wychowawców, trenerów umiejętności społecznych, nauczycieli prowadzących zajęcia wspierające rozwój kompetencji społecznych i życiowych.

Program współtworzony i walidowany przez specjalistów i uczestników zajęć w **Fundacji Artonomia**, członków Klubu Świadomej Młodzieży przy **Fundacji Autism Team** oraz Klubu Świadomej Młodzieży przy **Fundacji Pro Aperte**.



autism
TEAM



Zobacz więcej i wypróbuj bezpłatne wersje demo na www.mTalent.pl



Czytanie i Pisanie

CZYTANIE SY-LA-BA-MI cz. 1

Zestaw multimedialnych ćwiczeń do nauki czytania, oparty na zbiorze sylab otwartych i tekstach z nich złożonych

Do czego służy? Do wykorzystania na **zajęciach dydaktycznych** (np. roczne przygotowanie przedszkolne lub wcześniej), **dydaktyczno-wyrównawczych**, logopedycznych, zajęciach terapii pedagogicznej, zajęciach **rewalidacyjnych**, w **edukacji domowej** i innych obszarach mających na celu wykształcenie u dziecka umiejętności czytania.

Z czego się składa? Każda część programu składa się z ponad **550 ekranów interaktywnych**, więcej niż **100 kart pracy**, przewodnika metodycznego oraz zestawu materiałów dodatkowych w jednym pudełku.

Dla kogo? Dla **nauczycieli przedszkola**, **rodziców**, **logopedów** i **pedagogów** zajmujących się wspomaganie rozwoju oraz podnoszeniem sprawności umiejętności czytania u dziecka.

CZYTANIE SY-LA-BA-MI cz. 2

Zestaw multimedialnych ćwiczeń do nauki czytania, inspirowanych metodą 18 struktur wyrazowych



+3



+5

Czytanie i Pisanie

TRUDNOŚCI W PISANIU

Specjalistyczne produkty przeznaczone do diagnozy, profilaktyki i terapii dysgrafii oraz nauki pisania i rozwijania motoryki małej

Do czego służy? Do wykorzystania na zajęciach korekcyjno-kompensacyjnych, rewalidacyjnych i dydaktyczno-wyrównawczych z dziećmi ze specyficznymi trudnościami w uczeniu się (w tym z symptomami dysgrafii lub obniżonym napięciem mięśniowym) oraz jako narzędzie profilaktyczne przygotowujące dzieci do nauki pisania, wspomagające tradycyjną naukę pisania liter.

Z czego się składa? Z ponad **1200 ekranów interaktywnych**, prawie **100 kart pracy**, przewodnika metodycznego oraz zestawu materiałów dodatkowych w jednym pudełku.

Dla kogo? Dla terapeutów pedagogicznych i nauczycieli zajmujących się wspomaganie rozwoju oraz podnoszeniem sprawności w zakresie motoryki i umiejętności pisania.



+3



Polskie
Towarzystwo
Dysleksji

ORTOGRAFIA

Seria programów kształcących świadomość ortograficzną i nawyki poprawnej pisowni

Do czego służy? Do wykorzystania na zajęciach korekcyjno-kompensacyjnych lub dydaktyczno-wyrównawczych, a także na lekcjach mających na celu kształtowanie świadomości ortograficznej i poprawnej pisowni.

Z czego się składa? Z blisko **1200 ekranów interaktywnych**, więcej niż **200 kart pracy**, przewodnika metodycznego oraz zestawu materiałów dodatkowych w jednym pudełku.

Dla kogo? Dla nauczycieli, logopedów i pedagogów zajmujących się wspomaganie rozwoju oraz podnoszeniem sprawności językowej dziecka, ze szczególnym uwzględnieniem sprawności w pisaniu zgodnym z zasadami ortografii.



+6



Polskie
Towarzystwo
Dysleksji

CZYTANIE. LITERY

Zestaw interaktywnych ćwiczeń do nauki i różnicowania drukowanych i pisanych liter polskiego alfabetu dla uczniów posługujących się językiem polskim lub uczących się języka polskiego jako obcego

Do czego służy? Do wykorzystania w ramach zajęć z dziećmi rozpoczynającymi swoją przygodę z czytaniem i pisanem (profilaktyka i nauka), a także ze zdiagnozowanymi trudnościami w tym zakresie (np. ryzyko dysleksji).

Z czego się składa? Z blisko **1000 ekranów interaktywnych** i prawie **200 kart pracy** do wydruku, przewodnika metodycznego oraz zestawu materiałów dodatkowych w jednym pudełku.

Dla kogo? Dla nauczycieli i terapeutów pracujących z dziećmi w wieku 5+ posługującymi się językiem polskim lub uczącymi się języka polskiego jako obcego.

Program powstał w oparciu o wiedzę i praktykę prezentowaną przez ekspertów z Polskiego Towarzystwa Dysleksji.



Polskie
Towarzystwo
Dysleksji

Zobacz więcej i wypróbuj bezpłatne wersje demo na www.mTalent.pl

+5



CZYTANIE ZE ZROZUMIENIEM

Zestaw multimedialnych ćwiczeń do kształcenia i treningu umiejętności czytania ze zrozumieniem dla uczniów posługujących się językiem polskim lub uczących się języka polskiego jako obcego

Do czego służy? Do wykorzystania na zajęciach z zakresu pomocy psychologiczno-pedagogicznej (np. korekcyjno-kompensacyjnych, dydaktyczno-wyrównawczych) lub zajęciach dodatkowych z języka polskiego dla uczniów przybywających z zagranicy – podstawy języka polskiego jako obcego.

Z czego się składa? Z ponad **700 ekranów interaktywnych**, więcej niż **250 kart pracy**, przewodnika metodycznego oraz zestawu materiałów dodatkowych w jednym pudełku.

Dla kogo? Dla nauczycieli i terapeutów pracujących z dziećmi w wieku 7+, 11+, 14+ w ramach kształcenia i treningu umiejętności czytania ze zrozumieniem, w tym również uczniów przygotowujących się do egzaminu ósmoklasisty.

Program powstał w oparciu o wiedzę i praktykę prezentowaną przez ekspertów z Polskiego Towarzystwa Dysleksji.



Polskie
Towarzystwo
Dysleksji

Zobacz więcej i wypróbuj bezpłatne wersje demo na www.mTalent.pl



+7

+11

+14

NAUKA POLSKIEGO JAKO OBCEGO

Zestaw multimedialnych ćwiczeń do kształcenia podstaw języka polskiego jako języka obcego na poziomie A1 z elementami A2. Program z podziałem na dwie grupy wiekowe (klasy I-III i IV-VIII)

Do czego służy? Do wykorzystania na indywidualnych oraz grupowych zajęciach z języka polskiego jako obcego, a także na zwykłych lekcjach języka polskiego, na które uczęszczają **uczniowie z niską znajomością języka polskiego** (np. dzieci z doświadczeniem migracji).

Z czego się składa? Z niemal **1500 ekranów interaktywnych**, ponad **150 kart pracy**, przewodnika metodycznego oraz zestawu materiałów dodatkowych w jednym pudełku.

Dla kogo? Dla nauczycieli języka polskiego jako obcego, nauczycieli, którzy pracują z **uczniami z doświadczeniem migracji** oraz nauczycieli pracujących w oddziałach przygotowawczych, szczególnie gdy do takiego oddziału dołącza uczeń bez znajomości języka polskiego.

Program walidowany przez nauczycieli pracujących z uczniami z doświadczeniem migracji w **Zespole Szkół Sportowych i Mistrzostwa Sportowego w Gdańsku** oraz przez uczestników szkoleń dla nauczycieli organizowanych przez **Fundację Razem w Polsce**.



Zobacz więcej i wypróbuj bezpłatne wersje demo na www.mTalent.pl

+6

+11

+6 +11



POTRAFIĘ. Obszar polonistyczny (klasy 4-6)

Zestaw ćwiczeń i materiałów interaktywnych do wykorzystania podczas zajęć wyrównawczych, korekcyjno-kompensacyjnych i rewalidacyjnych z obszaru edukacji polonistycznej dla uczniów klas 4-6

Do czego służy? Do wykorzystania na zajęciach **terapii pedagogicznej**, logopedycznej, na **zajęciach wyrównawczych** i rewalidacyjnych, a także jako **utrwalenie lub uzupełnienie na lekcjach języka polskiego**.

Z czego się składa? Z blisko **800 ekranów interaktywnych**, ponad **50 kart pracy**, przewodnika metodycznego oraz zestawu materiałów dodatkowych w jednym pudełku.

Dla kogo? Dla terapeutów i nauczycieli, którzy chcą uatrakcyjnić prowadzone przez siebie zajęcia w obszarze polonistycznym z uczniami klas 4-6, a w ramach utrwalenia również z uczniami starszymi (np. klasy 7-8).

Zobacz więcej i wypróbuj bezpłatne wersje demo na www.mTalent.pl

+10



Matematyka

MATEMATYKA. Dyskalkulia

Zestaw interaktywnych ćwiczeń wspomagających myślenie i umiejętności matematyczne, przeznaczony dla dzieci przejawiających trudności w tym zakresie i dzieci z dyskalkulią

Do czego służy? Do wykorzystania na zajęciach korekcyjno-kompensacyjnych i dydaktyczno-wyrównawczych, a także innych, mających na celu kształtowanie i nabywanie umiejętności matematycznych **na poziomie pierwszego etapu edukacyjnego (klasy I-III) lub wyrównawczo w klasach starszych.**

Z czego się składa? Z ponad **600 ekranów interaktywnych**, więcej niż **200 kart pracy**, przewodnika metodycznego oraz zestawu materiałów dodatkowych w jednym pudełku.

Dla kogo? Dla terapeutów pedagogicznych i nauczycieli zajmujących się wspomaganie dzieci w nabywaniu sprawności w zakresie liczenia i myślenia matematycznego.

Zobacz więcej i wypróbuj bezpłatne wersje demo na www.mTalent.pl

+6



POTRAFIĘ. Obszar matematyczny (klasy 4-6)

Zestaw ćwiczeń i materiałów interaktywnych do wykorzystania podczas zajęć wyrównawczych, korekcyjno-kompensacyjnych i rewalidacyjnych z obszaru edukacji matematycznej dla uczniów klas 4-6

Do czego służy? Do wykorzystywania na zajęciach terapii pedagogicznej, na zajęciach wyrównawczych i rewalidacyjnych, a także jako utrwalenie lub uzupełnienie na wybranych lekcjach matematyki.

Z czego się składa? Z blisko **600 ekranów interaktywnych**, prawie **100 kart pracy**, przewodnika metodycznego oraz zestawu materiałów dodatkowych w jednym pudełku.

Dla kogo? Dla terapeutów i nauczycieli, którzy chcą uatrakcyjnić prowadzone przez siebie zajęcia w obszarze matematycznym z uczniami klas 4-6, a w ramach utrwalenia również z uczniami starszymi (np. klasy 7-8).

Zobacz więcej i wypróbuj bezpłatne wersje demo na www.mTalent.pl



Uczeń z doświadczeniem migracji oraz wsparcie nauki języka polskiego jako obcego



Programy mTalent dostępne są teraz także w wersji ukraińskojęzycznej!

Seria mTalent to jedyne oprogramowanie terapeutyczno-edukacyjne w Polsce, które stworzono także z myślą o uczniach ukraińskojęzycznych oraz wszystkich uczących się języka polskiego jako obcego

W ramach **bezpłatnej aktualizacji** użytkownicy poniższych programów otrzymali dostęp do **drugiej wersji językowej materiałów**, które uzupełnione są o nagrania ukraińskiej lektorki oraz pozwalają na szybką zmianę treści pomiędzy językiem ukraińskim i polskim.

Nowe wersje mTalent świetnie sprawdzą się podczas:

- zajęć terapeutycznych z uczniem polskojęzycznym i uczniem ukraińskojęzycznym uczącym się w polskim systemie,
- zajęć terapeutycznych z grupą zróżnicowaną językowo,
- indywidualnych lub grupowych zajęć języka polskiego jako obcego,
- zajęć profilaktycznych.



Terapia pedagogiczna

produkty rekomendowane przez Polskie Towarzystwo Dysleksji



Polskie
Towarzystwo
Dysleksji



Pakiety programów mTalent

Programy mTalent dostępne są teraz również w specjalnie przygotowanych pakietach. Takie zestawy to imponująca baza ćwiczeń, kompleksowe podejście do terapii, a także najkorzystniejsza opcja dla każdego nauczyciela i terapeuty, który chce wprowadzić do swojej pracy interaktywne materiały edukacyjne.

ZAJĘCIA LOGOPEDYCZNE – Pakiet Ekspert



To jest wyrób medyczny.
Używaj go zgodnie z instrukcją używania lub etykietą.

PERCEPCJA WZROKOWO-SŁUCHOWA – Pakiet Ekspert



PERCEPCJA SŁUCHOWA – Pakiet Ekspert



To jest wyrób medyczny.
Używaj go zgodnie z instrukcją używania lub etykietą.

CZYTANIE SY-LA-BA-MI – Pakiet Ekspert



POTRAFIĘ. NIEPEŁNOSPRAWNOŚĆ INTELEKTUALNA – Pakiet Ekspert



ORM i AFAZJA – Pakiet Ekspert





mTalent **CENTRUM SZKOLEŃ**

Wsparcie techniczne

Wraz z zakupem programu mTalent każdy użytkownik otrzymuje całkowicie bezpłatne i nieograniczone czasowo i terytorialnie wsparcie techniczne. Nasz zespół jest dostępny telefonicznie i mailowo, aby odpowiedzieć na wszystkie pytania natury technicznej, sprzętowej i dotyczącej obsługi programów mTalent.

Szkolenia i konferencje

Użytkownicy mTalent otrzymują także dostęp do bezpłatnego i certyfikowanego kursu z obsługi programów, cyklicznych spotkań o charakterze szkoleniowym oraz webinarów i konferencji z udziałem specjalistów, w tym w zakresie praktycznego i odpowiedzialnego wykorzystania technologii w terapii.

Społeczne projekty i inicjatywy

Specjaliści korzystający mTalent mają zagwarantowaną możliwość udziału w różnego rodzaju inicjatywach, mających na celu współpracę i wymianę doświadczeń. Przykładami takich inicjatyw są m.in. grupa Międzyszkolnej Sieci Współpracy zorganizowana przy okazji dofinansowania Aktywna Tablica lub projekt Mapa Polecanych Gabinetów mTalent.

Łatwa i skuteczna realizacja obowiązków

Centrum Szkoleń mTalent to także gotowe materiały i inicjatywy, których celem jest pomoc w spełnieniu wszystkich obowiązków, jakie spoczywają na placówkach i organach prowadzących (np. paragraf 5 i 6 rozporządzenia Aktywna Tablica).

centrumszkolen.mtalent.pl



Opinie ekspertów o serii mTalent



To niezwykle cenny i obszerny materiał oferujący nauczycielom doskonałą pomoc merytoryczną do realizacji programów edukacyjno-terapeutycznych. Programy (...) mTalent opracowane zostały przez specjalistów w oparciu o badania naukowe, wiedzę metodyczną i własne doświadczenia z pracy terapeutycznej z dziećmi i uczniami przejawiającymi deficyty rozwojowe.

VIOLETTA PIASECKA

Przewodnicząca Gdańskiego Oddziału Polskiego Towarzystwa Dysleksji

Ważnym obszarem oceny platform wspomagających proces uczenia się jest intuicyjność obsługi oraz jakość interfejsu. To zdecydowanie najmocniejsze cechy platform Dzwonek.pl i mTalent.pl. Są one niezwykle intuicyjne, spójnie zaprojektowane i funkcjonalne.

PROF. JACEK PYŻALSKI, PROF. NATALIA WALTER

Uniwersytet im. Adama Mickiewicza w Poznaniu



Programy z serii mTalent nie mają konkurencji. Żadnej. Są najnowsze, najbardziej dopasowane do potrzeb i realiów szkoły i gabinetów terapeutycznych, a także dają najwięcej możliwości wykorzystania. Pokazał to także ostatni rok (2020), gdy wszystkie inne używane w szkołach od lat komputerowe programy terapeutyczne i pomoce tradycyjne zostały zamknięte... razem z tymi szkołami. A mTalent nie, dlatego nie musieliśmy robić z dziećmi żadnych przerw w terapii.

ANNA GRZEGORY

dyrektor Poradni Psychologiczno-Pedagogicznej w Łodzi,
Innowacyjny Nauczyciel Roku 2010, Superbelfrzy RP

Nagrody i rekomendacje

Rekomendacja Polskiego Towarzystwa Dysleksji



Pozytywną recenzję i wyróżnienie zdobyły programy Percepcja Wzrokowa i Słuchowa, Zaburzenia Przetwarzania Słuchowego oraz Ortografia. Rekomendacja PTD to wyróżnienie potwierdzające wysoką wartość merytoryczną, jakość oraz użyteczność dla osób ze specyficznymi trudnościami w uczeniu się.

GESSE Education Awards 2022



Programy z serii mTalent otrzymały główną nagrodę w prestiżowym międzynarodowym konkursie GESSE Education Awards 2022 w kategorii SEN and Inclusive Resource Equipment. Jury konkursu docenia produkty edukacyjne, które wyróżniają się pod względem jakości i różnorodności (diversity).

Bett Awards 2021 i 2024



Seria programów mTalent trafiła do finału konkursu Bett Awards 2021 w kategorii „Special Educational Needs Solutions” i w 2024 w kategorii „SEND Resources Products & Services”. Jest to najważniejsze na świecie wyróżnienie, jakie otrzymać mogą twórcy rozwiązań edukacyjnych. Nagrody otrzymują rozwiązania wspierające w sposób skuteczny i innowacyjny szkoły, nauczycieli i uczniów.

Education Resources Awards 2021



Seria programów mTalent została wyróżniona w konkursie „Special Education Resource or Equipment”, którego celem jest wskazanie najbardziej wartościowych produktów edukacyjnych – w szczególności zasobów, usług i osób, które przyczyniły się do rozwoju i podniesienia standardów pracy i nauki w szkołach.

BELMA 2019



Program mTalent Percepcja Wzrokowa otrzymał Specjalną Nagrodę Jury w konkursie Best European Learning Materials Awards oceniającym najlepsze materiały edukacyjne wydawców z Europy. Jury zwraca szczególną uwagę na poziom merytoryczny publikacji i realizację postulatów nowoczesnej edukacji.

XVIII i XX edycja Świat Przyjazny Dziecku



Seria programów mTalent otrzymała nagrodę główną w kategorii edukacja w XVIII i XX edycji konkursu Świat Przyjazny Dziecku organizowanego przez Komitet Ochrony Praw Dziecka. Celem konkursu jest wyróżnienie produktów, które w znaczący sposób wpływają na rozwój poznawczy, społeczny i emocjonalny dziecka.

Mapa Polecanych Gabinetów mTalent

Terapeuto, nauczycielu, korzystasz w swojej pracy z programów mTalent? Chcesz pokazać, że wykorzystujesz podczas zajęć nowoczesne narzędzia i materiały? Wyślij zgłoszenie, otrzymaj certyfikat oraz zestaw gadżetów i umieść swoją placówkę na Mapie Polecanych Gabinetów mTalent – cała inicjatywa jest całkowicie bezpłatna!

Mapa Polecanych Gabinetów mTalent to interaktywne narzędzie dla rodziców i opiekunów szukających odpowiedniej i sprawdzonej placówki oraz specjalisty dla swoich dzieci. To także miejsce przygotowane specjalnie dla nauczycieli i terapeutów, którzy chcą pokazać nowoczesną i skuteczną metodykę w swojej pracy.

Czym jest Polecany Gabinet mTalent? To miejsce, w którym specjaliści rozumieją sposób postrzegania współczesnego dziecka i znają potencjał interaktywnych materiałów dydaktycznych oraz urządzeń multimedialnych – nie nadużywają ich, a odpowiedzialnie uzupełniają nimi przygotowany dla danego podopiecznego plan terapii.



Wyróżnienie
na tle innych
gabinetów



Pomoc
w dotarciu
do klienta



Certyfikat
dla placówki



Bez żadnych
kosztów



Zobacz więcej na

mTalent.pl/mapa



Cennik mTalent

Zobacz, jak dobrać programy na mTalent.pl/podzial-wiek

Specjalistyczne programy i pakiety	Licencja	Ilość stanowisk	Cena brutto
Logopedia			
mTalent Zajęcia logopedyczne cz. 1	bezterminowa	2 online + 2 offline	1 950 zł
mTalent Zajęcia logopedyczne cz. 2	bezterminowa	2 online + 2 offline	1 950 zł
mTalent Zajęcia logopedyczne dla młodzieży i dorosłych	bezterminowa	2 online + 2 offline	1 950 zł
mTalent Opóźniony rozwój mowy	bezterminowa	2 online + 2 offline	1 950 zł
mTalent Afazja	bezterminowa	2 online + 2 offline	1 950 zł
Słuch			
mTalent Percepcja słuchowa	bezterminowa	2 online + 2 offline	2 490 zł
mTalent Zaburzenia przetwarzania słuchowego	bezterminowa	2 online + 2 offline	2 490 zł
Autyzm, niepełnosprawność intelektualna, trudności komunikacyjne			
mTalent Autyzm. Rozumienie i naśladowanie mowy + mTalent Autyzm. Mowa w kontekście społecznym cz.1	bezterminowa	2 online + 2 offline	2 990 zł
Autyzm. Mowa czynna, od słowa do zdania + mTalent Autyzm. Mowa w kontekście społecznym cz.2	bezterminowa	2 online + 2 offline	2 990 zł
mTalent Autyzm. Mowa w kontekście społecznym cz. 1	bezterminowa	2 online + 2 offline	990 zł
mTalent Autyzm. Mowa w kontekście społecznym cz. 2	bezterminowa	2 online + 2 offline	990 zł
mTalent Autyzm. Tworzenie umiejętności życiowych – uczeń starszy	bezterminowa	2 online + 2 offline	4 390 zł
mTalent Potrafię. Niepełnosprawność intelektualna cz. 1	bezterminowa	2 online + 2 offline	2 490 zł
mTalent Potrafię. Niepełnosprawność intelektualna cz. 2	bezterminowa	2 online + 2 offline	2 490 zł
Matematyka			
mTalent Matematyka. Dyskalkulia	bezterminowa	2 online + 2 offline	2 490 zł
mTalent Potrafię. Obszar matematyczny (klasy 4-6)	bezterminowa	3 online + 6 offline	1 490 zł

Specjalistyczne programy i pakiety	Licencja	Ilość stanowisk	Cena brutto
Koncentracja, uwaga, pamięć			
mTalent Percepcja wzrokowa	bezterminowa	2 online + 2 offline	2 490 zł
mTalent Koncentracja i pamięć	bezterminowa	2 online + 2 offline	2 490 zł
mTalent ADHD	bezterminowa	2 online + 2 offline	2 490 zł
Czytanie i Pisanie			
mTalent Czytanie SY-LA-BA-MI cz. 1	bezterminowa	3 online + 6 offline	890 zł
mTalent Czytanie SY-LA-BA-MI cz. 2	bezterminowa	3 online + 6 offline	890 zł
mTalent Czytanie. Litery	bezterminowa	3 online + 6 offline	890 zł
mTalent Czytanie ze zrozumieniem	bezterminowa	3 online + 6 offline	1 490 zł
mTalent Trudności w pisaniu	bezterminowa	2 online + 2 offline	1 690 zł
mTalent Ortografia	bezterminowa	3 online + 6 offline	1 490 zł
mTalent Potrafię. Obszar polonistyczny (klasy 4-6)	bezterminowa	3 online + 6 offline	1 490 zł
mTalent Nauka polskiego jako obcego	bezterminowa	3 online + 6 offline	1 490 zł
mTalent Dysleksja	bezterminowa	2 online + 2 offline	3 690 zł
Rozwój dziecka			
mTalent Wczesne wspomaganie rozwoju	bezterminowa	2 online + 2 offline	3 490 zł
mTalent Edukacja Przedszkolna + mTalent Tic Tac Toe!	bezterminowa	3 online + 6 offline	3 890 zł
mTalent Tic Tac Toe!	bezterminowa	3 online + 6 offline	990 zł
Pakiety programów			
mTalent Zajęcia logopedyczne – Pakiet Ekspert (cz. 1 i 2)	bezterminowa	2 online + 2 offline	3 690 zł
mTalent Percepcja słuchowa – Pakiet Ekspert (cz. 1 i 2)	bezterminowa	2 online + 2 offline	3 890 zł
mTalent Percepcja wzrokowo-słuchowa – Pakiet Ekspert	bezterminowa	2 online + 2 offline	3 890 zł
mTalent Czytanie SY-LA-BA-MI – Pakiet Ekspert (cz. 1 i 2)	bezterminowa	3 online + 6 offline	1 690 zł
mTalent Potrafię. Niepełnosprawność intelektualna – Pakiet Ekspert (cz. 1 i 2)	bezterminowa	2 online + 2 offline	3 890 zł
mTalent ORM i Afazja – Pakiet Ekspert	bezterminowa	2 online + 2 offline	3 690 zł

”

W mTalent niczego mi nie brakuje. Jest tu wszystko, czego na co dzień potrzebuje terapeuta, by uczynić terapię ciekawszą. Same produkty z tej serii – są na najwyższym możliwym poziomie.

JOLANTA ALEKSANDRA RODZEWICZ

Ekspertka Instytutu Badań Edukacyjnych, członkini Zarządu Fundacji Hybrydowa Szkoła,
Dyrektorka poradni psychologiczno-pedagogicznej w latach 2007-2021,
logopedka, tyflopedażka, nauczycielka dyplomowana



Learnetic SA, ul. Azymutalna 9 B1, 80-298 Gdańsk, NIP: 5842705459
www.learnetic.pl, info@mtalent.pl, service@learnetic.com, +48 58 764 75 00

Autoryzowany partner handlowy serii mTalent:

